

**FR** Veuillez lire attentivement le livret "Consignes de sécurité et d'utilisation" avant la première utilisation.

**EN** Please read carefully the "Safety and use instructions" booklet before first use.

**DE** Lesen Sie vor dem erstmaligen Gebrauch aufmerksam die Broschüre „Sicherheits- und Bedienungshinweise“ durch.

**NL** Gelieve vóór het eerste gebruik aandachtig het boekje met de veiligheids- en gebruiksvorschriften door te nemen.

**ES** Lea detenidamente el libro «Instrucciones de seguridad y de uso» antes de utilizar el aparato por primera vez.

**PT** Leia atentamente o manual «Instruções de segurança e utilização» antes da primeira utilização.

**IT** Leggere con attenzione il libretto "Norme di sicurezza e d'uso" al primo utilizzo.

**DA** Læs hæftet "Sikkerheds- og brugsanvisning" grundigt igennem inden den første ibrugtagning.

**NO** Les nøye hæftet "Råd om sikkerhet og bruk" før første gangs bruk.

**SV** Var god läs häftet "Säkerhets- och användningsinstruktioner" innan den första användningen.

**FI** Lue turvallisuus- ja käyttöohjevihko huolellisesti ennen ensimmäistä käyttökertaa.

**TR** İlk kullanımdan önce "Güvenlik ve kullanım talimatları" kitapçığını dikkatlice okuyun

**EL** Διαβάστε προσεκτικά το εγχειρίδιο «Οδηγίες ασφαλείας και χρήσης» πριν από την πρώτη χρήση

**PL** Przed pierwszym użyciem proszę uważnie przeczytać broszurę „Zalecenia dotyczące bezpieczeństwa i użytkowania”

**ET** Palun lugege enne esimest korda kasutamist hoolikalt ohutus- ja kasutusjuhendit.

**LT** Atidžiai perskaitykite knygelę „Saugos ir naudojimo reikalavimai“ prieš naudodami įrenginį pirmą kartą.

**LV** Pirms izmantojat ierīci pirmoreiz, lūdzu rūpīgi izlasiet brošūru "Norādījumi par drošību un lietošanu".

**CS** Před prvním použitím si, prosím, pečlivě prostudujte „Bezpečnostní pokyny pro použití“

**SK** Pred prvým použitím si pozorne prečítajte „Bezpečnostné odporúčania a použitie“.

**HU** Az első használat előtt figyelmesen olvassa el a „Biztonsági előírások és használati útmutató” című fejezetet

**RO** Înainte de prima utilizare, citiți cu atenție manualul „Instrucțiuni de siguranță și de utilizare”.

**BG** Моля, прочетете внимателно книжката "Препоръки за безопасност и употреба" преди първоначална употреба.

**SL** Pred prvo uporabo natančno preberite »Navodila za varno uporabo«

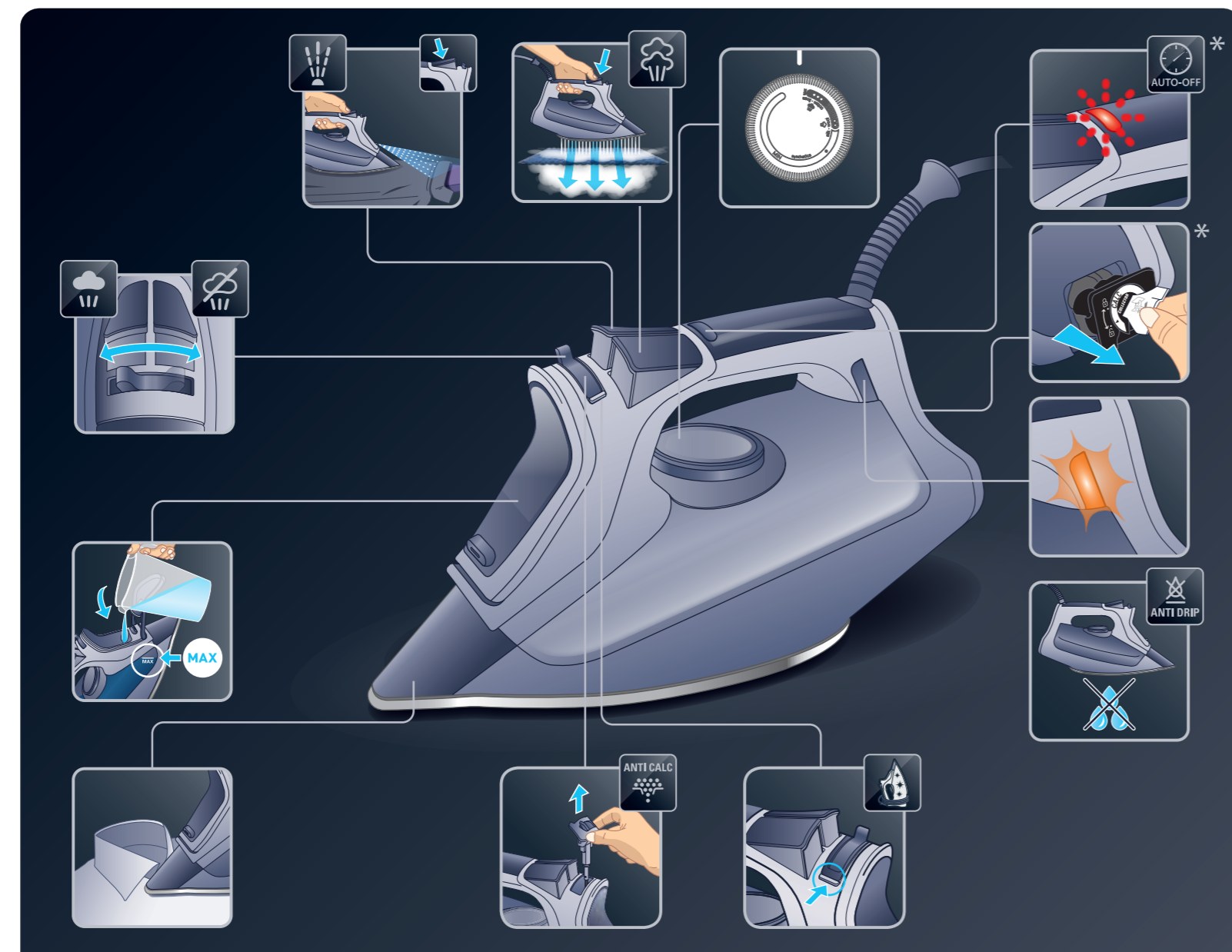
**HR** Molimo da prije prve uporabe pažljivo pročitate priručnik „Sigurnosne upute”.

**BS** Prije prve upotrebe pažljivo pročitate «Uputstva za sigurnost i upotrebu».

**SR** Pre prve upotrebe, pažljivo pročitate "Bezbednosno I uputstvo za upotrebu".

**UK** Перед першим використанням уважно прочитайте посібник «Правила техніки безпеки та рекомендації щодо використання».

**RU** Перед первым использованием внимательно прочитайте инструкцию «Меры безопасности и правила использования».



\* FR Selon modèle / EN Depending on model / DE Je nach Modell / NL Afhankelijk van het model / ES Según modelo / PT Consoante o modelo / IT Secondo i modelli / DA Afhængig af model / NO Avhenger av modell / SV Beroende på modell / FI Mallista riippuen / TR Modele göre / EL ανάλογα με το μοντέλο / PL W zależności od typu / ET Sõltuvalt mudelist / LT Pagal modelį / LV Atbilstoši modelim / CS Podle modelu / SK V závislosti od modelu / HU Modelltől függően / RO Ovisno o modelu / BG в зависимост от модела / SL Ovisno od modela / HR Ovisno o modelu / BS Ovisno o modelu / SR U zavisnosti od modela / UK Залежно від моделі / RU В зависимости от модели

[www.rowenta.com](http://www.rowenta.com)



\* FR Selon modèle / EN Depending on model / DE Je nach Modell / NL Afhankelijk van het model / ES Según modelo / PT Consoante o modelo / IT Secondo i modelli / DA Afhængig af model / NO Avhenger av modell / SV Beroende på modell / FI Mallista riippuen / TR Modele göre / EL ανάλογα με το μοντέλο / PL W zależności od typu / ET Sõltuvalt mudelist / LT Pagal modelį / LV Atbilstoši modelim / CS Podle modelu / SK V závislosti od modelu / HU Modelltől függően / RO Ovisno o modelu / BG в зависимост от модела / SL Ovisno od modela / HR Ovisno o modelu / BS Ovisno o modelu / SR U zavisnosti od modela / UK Залежно від моделі / RU В зависимости от модели



\* FR Selon modèle / EN Depending on model / DE Je nach Modell / NL Afhankelijk van het model / ES Según modelo / PT Consoante o modelo / IT Secondo i modelli / DA Afhængig af model / NO Avhenger av modell / SV Beroende på modell / FI Mallista riippuen / TR Modele göre / EL ανάλογα με το μοντέλο / PL W zależności od typu / ET Sõltuvalt mudelist / LT Pagal modelį / LV Atbilstoši modelim / CS Podle modelu / SK V závislosti od modelu / HU Modelltől függően / RO Ovisno o modelu / BG в зависимост от модела / SL Ovisno od modela / HR Ovisno o modelu / BS Ovisno o modelu / SR U zavisnosti od modela / UK Залежно від моделі / RU В зависимости от модели

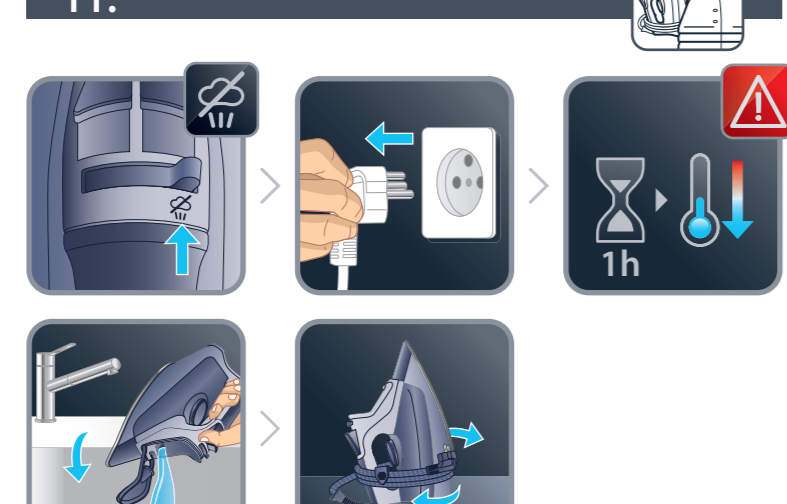
9.



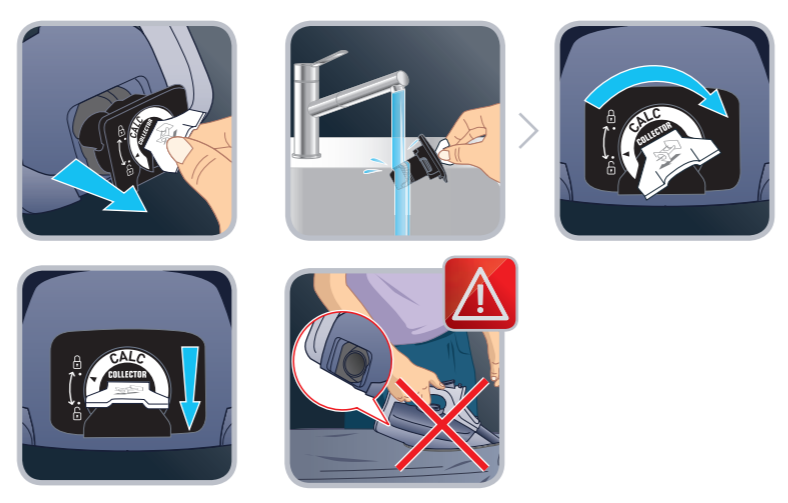
10.



11.



12.



\* FR Selon modèle / EN Depending on model / DE Je nach Modell / NL Afhankelijk van het model / ES Según modelo / PT Consoante o modelo / IT Secondo i modelli / DA Afhængig af model / NO Avhengig av modell / SV Beroende på modell / FI Mallista riippuen / TR Modele göre / EL ανάλογα με το μοντέλο / PL W zależności od typu / ET Sõltuvalt mudelist / LT Pagal modelį / LV Atbilstoši modelim / CS Podle modelu / SK V závislosti od modelu / HU Modelltől függően / RO Ovisno o modelu / BG В зависимост от модела / SL Ovisno od modela / HR Ovisno o modelu / BS Ovisno o modelu / SR U zavisnosti od modela / UK Залежно від моделі / RU В зависимости от модели

13.

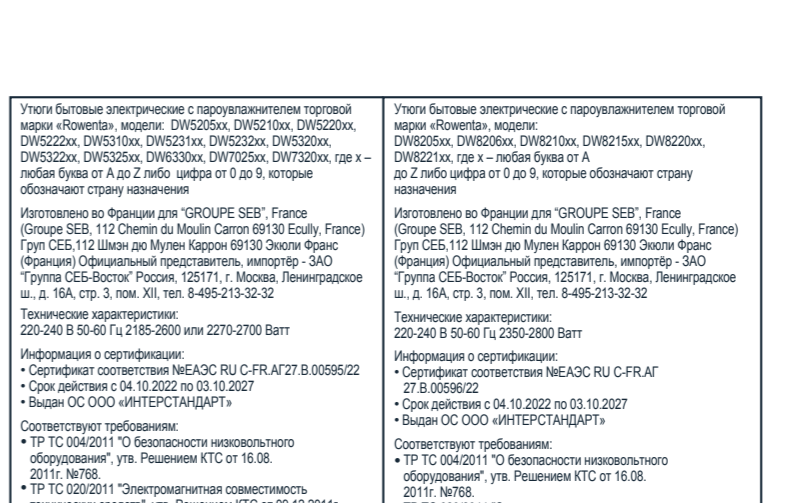


\*\*\* FR An/ENYear/DEJahr/NLJaar/ESAño/PTAno/ITAnno/DAår/NOår/SVår/Flx/TRyıl/ELΈτος/PLRok/ETAasta/LT Metal / LV Gads / CS Rok / SK rok / HU Év / RO An / BG година / SL Leto / HR Godina / BS Godina / SR Godina / UK Рік / RU Год

14.



...



Утюги бытовые электрические с пароувлажнителем торговой марки «Rowenta», модели: DW5205xx, DW5210xx, DW5220xx, DW5222xx, DW5310xx, DW5231xx, DW5232xx, DW5320xx, DW5322xx, DW5325xx, DW6330xx, DW7025xx, DW7320xx, где x – любая буква от A до Z, либо цифра от 0 до 9, которые обозначают страну назначения.

Изготовлено во Франции для «GROUPE SEB», France (Groupe SEB, 112 Chemin du Moulin Carton 69130 Ecully, France) (Франция) Официальный представитель, импортер - ЗАО «Группа СЕБ-Восток» Россия, 125171, г. Москва, Ленинградское ш., д. 16А, стр. 3, пом. XII, тел. 8-495-213-32-32

Технические характеристики: 220-240 В 50-60 Гц 2185-2800 или 2270-2700 Вт

Информация о сертификации: • Сертификат соответствия №ЕАЭС RU C-FR.AT27.В.00595/22 • Срок действия с 04.10.2022 по 03.10.2027 • Выдан ОС ООО «ИНТЕРСТАНДАРТ»

Соответствуют требованиям: • ТР ТС 004/2011 "О безопасности низковольтного оборудования", утв. Решением КТС от 16.08.2011г. №788. • ТР ТС 020/2011 "Электромагнитная совместимость технических средств", утв. Решением КТС от 09.12.2011г. №879. • ТР ЕАЭС 037/2016 "Об ограничении применения опасных веществ в изделиях электротехники и радиоэлектроники"

Срок службы изделия 2 года с даты продажи в условиях эксплуатации и хранения при температуре от 0°C до 40 °C. Требования к условиям монтажа, транспортировки и реализации не установлены.

Утюги бытовые электрические с пароувлажнителем торговой марки «Rowenta», модели: DW8205xx, DW8206xx, DW8210xx, DW8215xx, DW8220xx, DW8221xx, где x – любая буква от A до Z, либо цифра от 0 до 9, которые обозначают страну назначения.

Изготовлено во Франции для «GROUPE SEB», France (Groupe SEB, 112 Chemin du Moulin Carton 69130 Ecully, France) (Франция) Официальный представитель, импортер - ЗАО «Группа СЕБ-Восток» Россия, 125171, г. Москва, Ленинградское ш., д. 16А, стр. 3, пом. XII, тел. 8-495-213-32-32

Технические характеристики: 220-240 В 50-60 Гц 2350-2800 Вт

Информация о сертификации: • Сертификат соответствия №ЕАЭС RU C-FR.AF 27.В.00596/22 • Срок действия с 04.10.2022 по 03.10.2027 • Выдан ОС ООО «ИНТЕРСТАНДАРТ»

Соответствуют требованиям: • ТР ТС 004/2011 "О безопасности низковольтного оборудования", утв. Решением КТС от 16.08.2011г. №788. • ТР ТС 020/2011 "Электромагнитная совместимость технических средств", утв. Решением КТС от 09.12.2011г. №879. • ТР ЕАЭС 037/2016 "Об ограничении применения опасных веществ в изделиях электротехники и радиоэлектроники"

Срок службы изделия 2 года с даты продажи в условиях эксплуатации и хранения при температуре от 0°C до 40 °C. Требования к условиям монтажа, транспортировки и реализации не установлены.

# ROWENTA

- FR Guide de l'utilisateur
- EN User's guide
- DE Bedienungsanleitung
- NL Gebruiksaanwijzing
- ES Guia del usuario
- PT Guia de utilização
- IT Manuale d'uso
- DA Brugsvejledning
- NO Bruksanvisning
- SV Användarhandbok
- FI Käyttöopas
- TR Kullanım kılavuzu
- EL Οδηγός χρήσης
- PL Instrukcja obsługi
- ET Kasutusjuhend
- LT Naudotojo vadovas
- LV Lietošanas pamācība
- CS Návod k použití
- SK Používateľská príručka
- HU Használati útmutató
- RO Ghidul utilizatorului
- BG Ръководство на потребителя
- SL Navodila za uporabnika
- HR Upute za uporabu
- BS Uputstvo za upotrebu
- SR Uputstvo za upotrebu
- UK Посібник користувача
- RU Руководство пользователя



DW52XX / DW53XX / DW63XX / DW70XX / DW73XX / DW82XX

FR Pour plus d'informations sur l'utilisation / EN For further usage information / DE Weitere Informationen zur Bedienung / NL Voor meer informatie over het gebruik / ES Para obtener más información sobre su uso / PT Para obter mais informações sobre a utilização / IT Per maggiori informazioni sull'utilizzo / DA Yderligere informationer vedrørende betjening / NO For mer informasjon om bruken / SV För mer information om användningen / FI Lisätietoja käyttöä varten / TR Kullanım hakkında daha fazla bilgi için / EL Για περισσότερες πληροφορίες σχετικά με τη χρήση / PL Więcej informacji na temat korzystania z urządzenia / ET Täiendava teabe saamiseks kasutamise kohta / LT Daugiau informacijos apie naudojimą / LV Lai iegūtu vairāk informācijas par lietošanu / CS Pro více informací o použití / SK Pre ďalšie informácie o používaní / HU A használatra vonatkozó további információk / RO Pentru mai multe informații privind utilizarea / BG За още информация относно употребата / SL Več informacija o uporabi / HR Za više informacija o upotrebi / BS Za dodatne informacije o upotrebi / SR Za više informacija o upotrebi / UK Для отримання детальної інформації щодо експлуатації / RU Для получения более подробной информации об эксплуатации