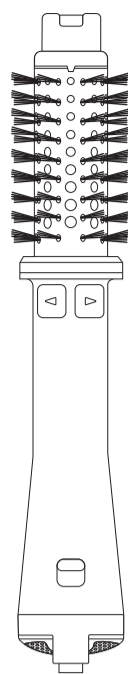


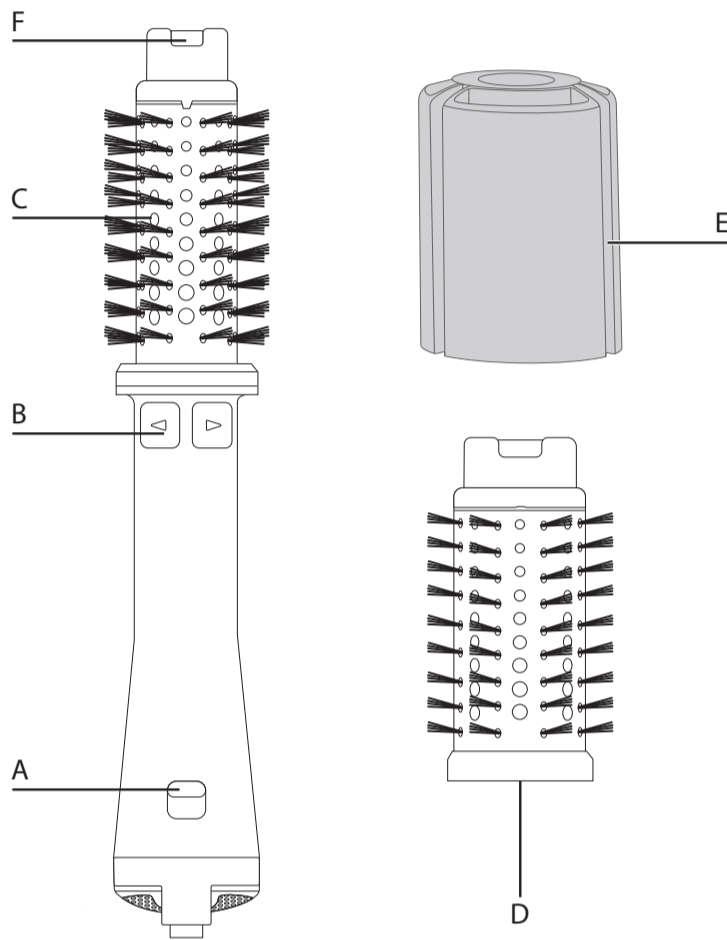
FR	LT
EN	LV
DE	PL
NL	CS
IT	SK
ES	HU
PT	BG
EL	RO
TR	SL
AR	SR
RU	HR
UK	BS
ET	



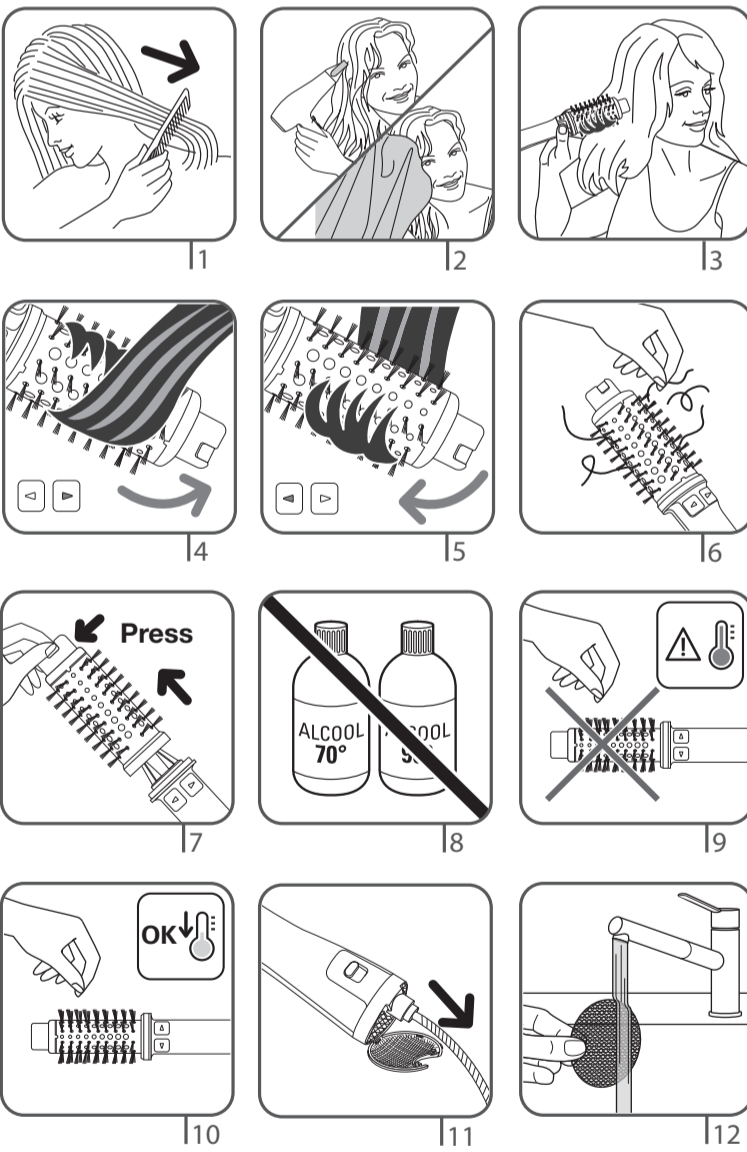
ROTATING BRUSH

www.rowenta.com

1820011256



FIRST USE



• Instalacija aparata i njegova upotreba moraju u svakom slučaju biti u skladu s propisima koji su na snazi u vašoj zemlji.

• **UPOZORENJE:** nemojte koristiti ovaj aparat u blizini kade, tuš-kabine, umivaonika ili drugih posuda s vodom.

• Ovaj aparat nije predviđen za upotrebu od strane osoba (uključujući djecu) čije su fizičke, čulne ili mentalne sposobnosti smanjene, niti od strane osoba bez iskustva ili poznavanja, osim ako se one ne mogu okoristiti, putem osobe zadužene za njihovu sigurnost, nadzorom ili prethodnim instrukcijama vezanim za upotrebu ovog aparata. Djecu treba nadzirati tako da se ni u kom slučaju ne igraju aparatom. • Kada aparat koristite u kupatlu, nakon upotrebe prekinite napajanje energijom jer blizina vode predstavlja opasnost čak i kada je aparat isključen.

• Ovaj aparat mogu koristiti djeca starija od 8 godina starosti i osobe sa smanjenim fizičkim, čulnim ili mentalnim sposobnostima ili nedostatkom iskustva i znanja, ako su pod nadzorom ili su primili detaljna uputstva kako da koriste aparat na siguran način i ako shvataju opasnosti do kojih bi moglo da dođe. Djeca ne smiju da se igraju s aparatom. Čišćenje i održavanje aparata ne smiju obavljati djeca bez nadzora.

• Ako je kabal za napajanje oštećen, njega mora zamijeniti proizvođač, njegov ovlašteni servis ili osoba sličnih kvalifikacija, u cilju izbjegavanja svake eventualne opasnosti.

• Ne koristite svoj aparat i obratite se ovlaštenom servisnom centru ako je vaš aparat ispao, ako ne funkcioniira ispravno.

• Aparat je opremljen sistemom za toplotnu sigurnost. U slučaju pregrijavanja (npr, u slučaju začepljenosti stražnje rešetke), aparat će automatski prestati sa radom: obratite se ovlaštenom servisu.

• Aparat mora biti isključen iz mreže: prije čišćenja i održavanja, u slučaju neispravnog funkcioniranja, čim ste ga prestali upotrebljavati.

• Ne koristite aparat ako je kabal oštećen.

• Ne uranjajte aparat u vodu i ne stavljajte ga pod mlaz vode, čak ni prilikom čišćenja.

• Ne držite aparat vlažnim rukama.

• Ne držite aparat za kućište, koje je vruće, nego za dršku.

• Ne isključujte aparat iz mreže povlačenjem za kabal, već povlačenjem za utikač.

• Ne koristite električni produžni kabal.

• Ne čistite aparat abrazivnim ili korozivnim proizvodima.

• Ne koristite aparat na temperaturi nižoj od 0°C i višoj od 35°C.

GARANCIJA:

Vaš aparat je namijenjen samo za upotrebu u domaćinstvu. Ne smije se koristiti u profesionalne svrhe. U slučaju neispravne upotrebe, garancija se poništava.

3. UPUTE ZA UPOTREBU

Obično je potrebno određeno vrijeme upotrebe (2 do 3 puta) za potpuno usvajanje njegove upotrebe.

ZAŠTITNI OMOTI ZA ČETKE:

- Da biste očuvali efikasnost četki, obavezno ih vraćajte u njihove zaštitne omote (E), nakon svake upotrebe.

POSTAVLJANJE I ODVAJANJE ČETKE (7):

UPOZORENJE: Priključak s četkom (C/D) postaje veoma vruć tokom upotrebe. Vodite računa prilikom odvajanja.

TEMPERATURA / BRZINA ZRAKA (A):

PAŽNJA: pozicija za hladan zrak služi da učvrsti kosu nakon sušenja.

SMJER ROTACIJE (B):

Ova funkcija vam omogućava da automatski obmotate pramen kose oko četke, da biste učinkovito sušili i oblikovali vašu kosu.

- Za pokretanje rotacije, potisnite tipku (B) u željenom smjeru rotacije (desno ili lijevo).

- Održavajte pritisak tokom četkanja.

- Da biste zaustavili rotaciju, otpustite tipku.

ISTOVREMENO SUŠENJE I OBLIKOVANJE!

5. UČESTVUJIMO U ZAŠTITI OKOLIŠA!

① Vaš aparat sadrži mnoge vrijedne materijale koji se mogu se reciklirati.

➔ Odnosite ga na za to predviđeno mjesto.

Ove upute nalaze se također i na našoj web stranici www.rowenta.com